

СЕРИЯ 1000 ПРОМЫШЛЕННАЯ



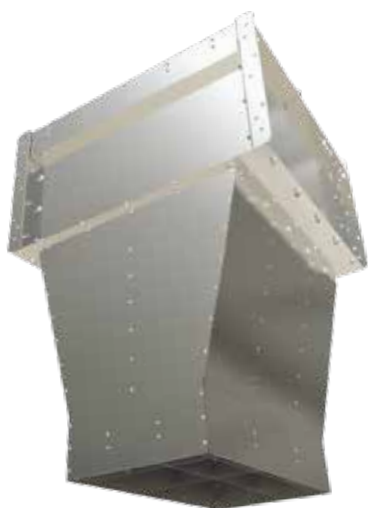
IP21

КЭВ-П10010А



IP54

КЭВ-П10011А

**Назначение**

Для защиты проемов высотой от 10 до 20 метров промышленных зданий: цехов, складов, авиационных ангаров.

Преимущества

Завесы серии 1000 благодаря сильному воздушному потоку надежно защищают проемы промышленных зданий при самых суровых наружных условиях.

Комплектация

Монтажные кронштейны.

Управление

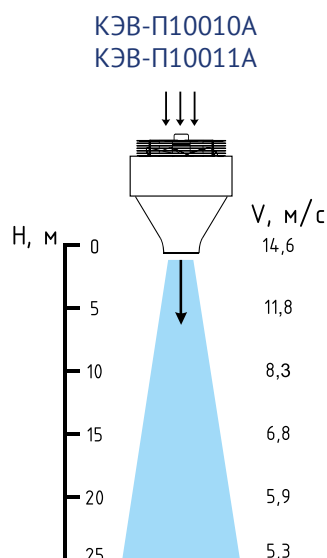
Для регулирования скорости воздушного потока завесы КЭВ-П810010А, КЭВ-П810011А подключаются через щит электропривода с преобразователем частоты ЩЭПЧ.00.000.

Монтаж завес

Завесы устанавливаются горизонтально или вертикально под любым углом к плоскости проема (в соответствии с проектом). Угол наклона обеспечивает кронштейн, изготовленный по предварительному заказу (в комплекте).

Важная информация!

Изготовление и поставка завес 1000 серии производится только после выдачи специалистами НПО "Тепломаш" проектных рекомендаций по защите проемов этими завесами или после согласования обоснований установки этих завес другими проектными организациями.



Эпюры скоростей справедливы для плотной установки в ряд не менее 8 завес

Завесы без источника тепла		КЭВ-П10010А	КЭВ-П10011А
Параметры питающей сети	В/Гц	380/50	380/50
Расход воздуха	м ³ /ч	55000	55000
Скорость воздуха на выходе из сопла	м/с	15,6	15,6
Эффективная длина струи	м (0°C, безветрие)	20	20
Габаритные размеры (ДхШхВ)	мм	1425x1480x1855	1425x1480x1855
Размеры сопла:			
Ширина	мм	700	700
Длина вдоль размаха		1400	1400
Установленный угол сопла к плоскости проема		под заказ	под заказ
Масса, кг		380	380
Потребляемая мощность двигателей	Вт	5000	5000
Максимальный ток при номинальном напряжении	А	7,5	7,5
Звуковое давление на расстоянии 5м	дБ (А)	75	75